



# INTERWRITE

Р О С С И Я

**РУКОВОДСТВО  
ПО ИСПОЛЬЗОВАНИЮ**

**ИНТЕРАКТИВНЫХ  
ПЛАНШЕТОВ  
Interwrite Mobi™**

Модели:

Interwrite Mobi Leaner (500),  
Interwrite Mobi KWIK (501),  
Interwrite Mobi View



# Содержание

Глава 1: Краткий обзор.....	3
Глава 2: Комплект поставки.....	4
Глава 3: Модельный ряд.....	5
Глава 4: Установка программного обеспечения.....	6
Глава 5: Зарядка аккумуляторов.....	7
Глава 6: Подключение интерактивного планшета.....	8
Глава 7: Интерактивный маркер.....	9
Глава 8: Аксессуары для интерактивных планшетов.....	10
Глава 9: Дополнительное оборудование.....	11

# Глава 1: Краткий обзор

Интерактивные планшеты Interwrite Mobi™ это:

- Мобильность учителя, возможность работы в любой точке класса
- Интерактивная доска в руках учителя
- Одновременная работа до 9 учеников
- Поддержка групповой работы
- Совместимость с Windows, и Mac OS X и Linux
- Адаптированная коллекция цифровых образовательных ресурсов
- Полная совместимость с MS Power Point, MS Word, MS Excel



Interwrite Mobi Leaner (500)



Interwrite Mobi View



Interwrite Mobi KWIK (501)



Interwrite Mobi System

## Глава 2: Комплект поставки

- Интерактивный планшет Interwrite Mobi™
- Интерактивный маркер 1шт.
- Шнур для интерактивного маркера
- Mini USB кабель
- RF ресивер
- Комплект дисков с программным обеспечением Interwrite Workspace
- Руководство по использованию интерактивных планшетов Interwrite Mobi™
- Руководство по использованию программного обеспечения Interwrite Workspace



## Глава 3: Модельный ряд

### Interwrite Mobi Learner (500)

Обеспечивает работу пользователей из любой точки аудитории. До 9 планшетов могут работать одновременно в многопользовательском режиме.



### Interwrite Mobi KWIK (501)

Обладает всеми возможностями Interwrite Mobi Learner (500), а также отображает на ЖК дисплее результаты опроса в режиме реального времени, информацию о подключении к ПК, позволяет оценивать усвоение материала аудиторией в целом и отдельными учениками, выявлять успевающих и тех, кто нуждается в дополнительном разъяснении материала.



### Interwrite Mobi View

Обладает всеми возможностями Interwrite Mobi KWIK (501), а также сенсорным ЖК-экраном, имеет функции быстрого запуска ПО компьютера, экранную клавиатуру, функции управления работой Interwrite Workspace, записью персональных заметок во внутреннюю память планшета. Планшет может управлять коллективной работой планшетов или учеников у доски, работающих в многопользовательском режиме.



### Interwrite Mobi System

Планшетная система, предназначенная для организации коллективной работы (подставка-зарядка Mobi-Dock, 2 планшета ученика Mobi Learner (500) и планшет преподавателя Mobi KWIK (501)).



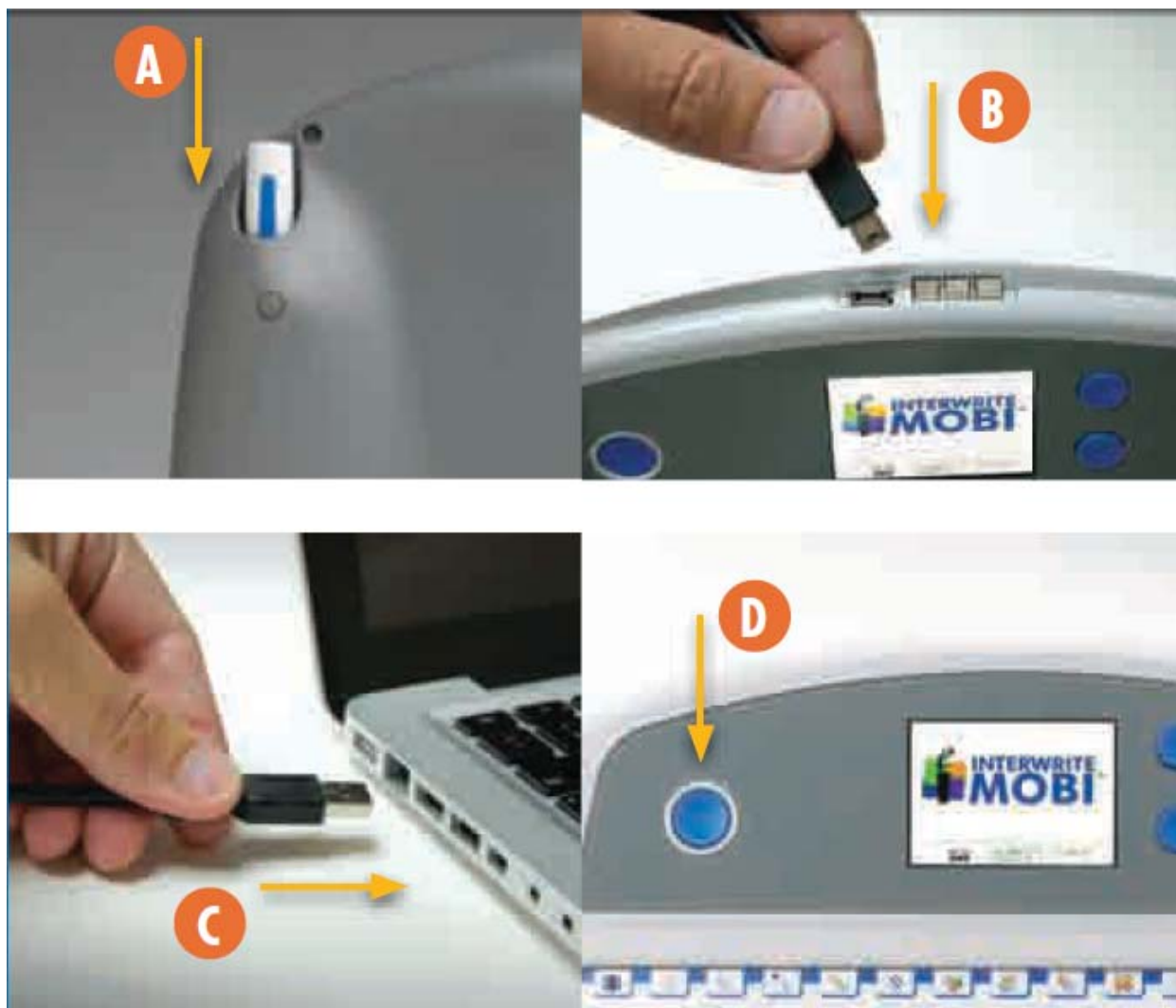
## Глава 4: Установка программного обеспечения

Для установки интерактивного программного обеспечения для планшета **Interwrite Workspace** вставьте диск из комплекта Interwrite Mobi™ и дождитесь автоматического запуска установки.

Для дополнительной информации прочтите **Руководство по использованию интерактивного ПО Interwrite Workspace. Установка.**



## Глава 5: Зарядка аккумуляторов



- A. Вставьте интерактивный маркер, кончиком внутрь, в слот находящегося на задней стороне интерактивного маркера
- B. Подключите mini USB кабель в mini USB разъем на планшете
- C. Подключите USB кабель в USB разъем вашего компьютера
- D. Когда аккумулятор зарядится полностью, вытащите USB кабель и нажмите кнопку включения на интерактивном планшете



## Глава 6: Подключение интерактивного планшета



- A.** Подключите RF ресивер в USB порт компьютера. Компьютер должен автоматически определить подключенное устройство
- B.** Нажмите кнопку на ресивере для поиска и подключения планшета, индикатор на ресивере начнет мигать
- C.** Включите интерактивный планшет
- D.** Нажмите на кнопку расположенную на задней части планшета. Когда интерактивный планшет подключится индикатор на ресивере перестанет мигать и будет гореть до тех пор, пока не разорвется соединение

## Глава 7: Интерактивный маркер

Является полной заменой компьютерной мыши и может функционировать как виртуальный маркер при использовании интерактивного программного обеспечения Interwrite Workspace.



## Глава 8: Аксессуары для интерактивных планшетов

### Система Mobi Dock

Устройство для крепления 3-х планшетов и их автоматической зарядки, крепится на стену. Поставка Мобик, универсальный блок питания.

### Ресивер для подключения Mobi

Устройство с USB портом, для удаленного соединения с оборудованием.

### Маркер учителя с лазерной указкой

Маркер белого цвета с зеленой полоской, в котором с обратной стороны от стержня, установлена лазерная указка.

### Маркер нового образца

Маркер белого цвета с синей полоской, синего цвета с белой полоской или белого цвета с зеленой полоской.

### Зарядное устройство универсальное

Блок питания в сеть 220В для досок, Mobi Dock, всех зарядок для маркеров.

### Зарядное устройство для Mobi View

Блок питания в сеть 220В для Mobi View.

## Глава 9: Дополнительное оборудование

### Интерактивные доски

Интерактивные доски INTERWRITE Dual-Board™ - это двухмаркерные интерактивные доски, на которых несколько пользователей (учащихся) могут работать одновременно в любом месте рабочей поверхности.



### Комплексы оперативного контроля знаний (КОКЗ)

Комплексы оперативного контроля знаний - современное устройство ввода информации, подключаемое к компьютеру. В сочетании с интерактивной доской (или экраном), компьютером и проектором позволяет существенно повысить эффективность и оперативность обратной связи на занятиях или мероприятиях.



### Аудиосистемы для аудиторий

Аудиотехнология для аудиторий эффективно используется для улучшения условий для аудирования и обучения на протяжении уже более 20 лет. Основная цель САТ состоит в предоставлении высокого уровня четкости речи и равномерного распределения звука в рамках аудитории. Исследования, одобренные Министерством образования США, дали четкий, последовательный и однозначный результат... все учащиеся ощущают преимущества аудиотехнологии для аудиторий.







**INTERWRITE**

Р О С С И Я

БЛАГОДАРИМ ВАС ЗА ВЫБОР  
ИНТЕРАКТИВНОГО  
ОБОРУДОВАНИЯ И  
ПРОГРАММНОГО  
ОБЕСПЕЧЕНИЯ  
INTERWRITE

### Адрес

115682, Россия, г. Москва,  
ул. Шипиловская, д. 64,  
корп. 1, оф. 147

### Телефон/факс

+7 (495) 505 50 67  
+7 (495) 544 66 96

### E-mail

[info@interwrite.ru](mailto:info@interwrite.ru)

### Сайт

[www.interwrite.ru](http://www.interwrite.ru)